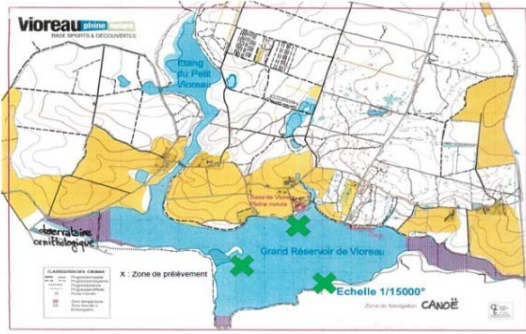


## Suivi sanitaire Erdre : Analyses de recherche des microcystines par test ELISA



Date	24/06/2024	08/07/2024	22/07/2024	12/08/2024	26/08/2024	09/09/2024	23/09/2024	07/10/2024	21/10/2024
Vioreau Nord	<LD	0,2	0,4	0,6	0,5	0,4	0,7	0,7	0,7
Vioreau Sud	<LD	0,1	0,2	0,4	0,4	0,6	0,7	0,6	0,6
Vioreau Ouest	<LD	<LD	0,2	0,8	0,3	0,3	0,5	0,9	1

Vioreau Est/ Site de baignade\*<sup>1</sup>

\* Voir site ARS : <https://www.pays-de-la-loire.ars.sante.fr/qualite-eau-de-mer-eau-douce-piscine>

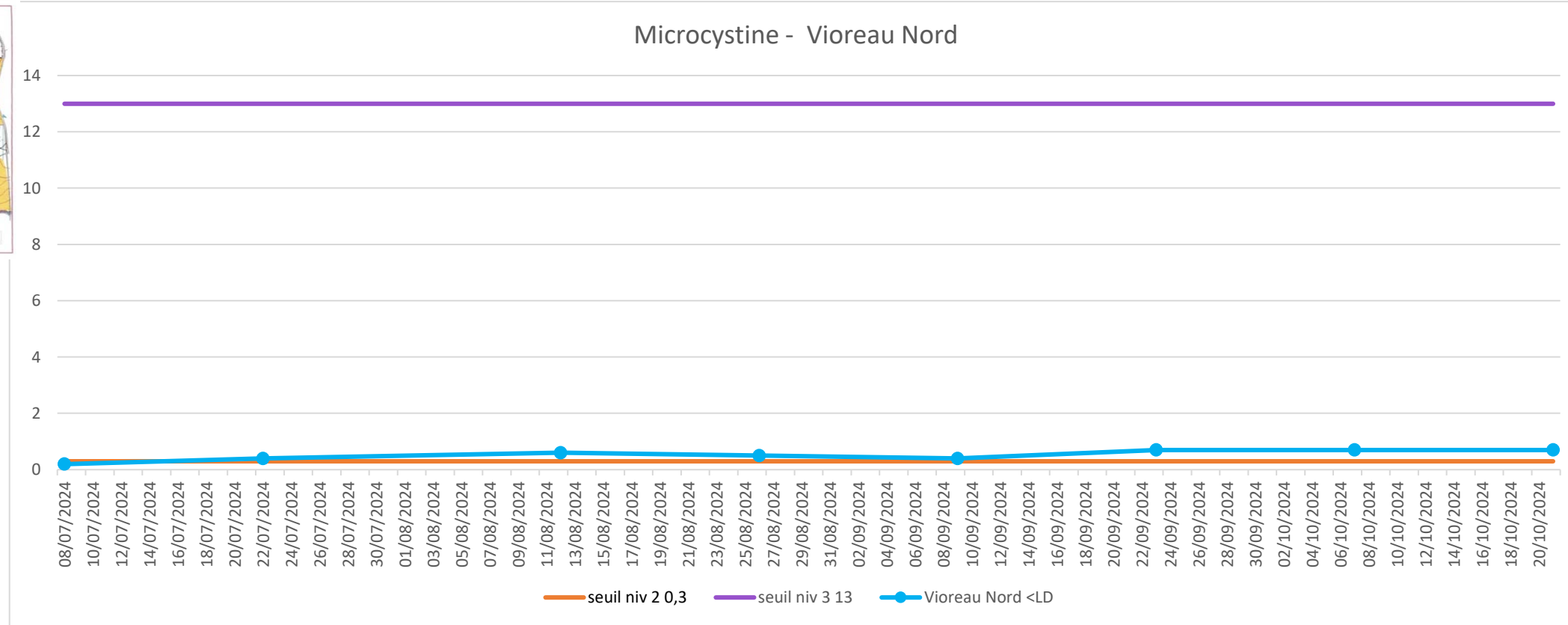
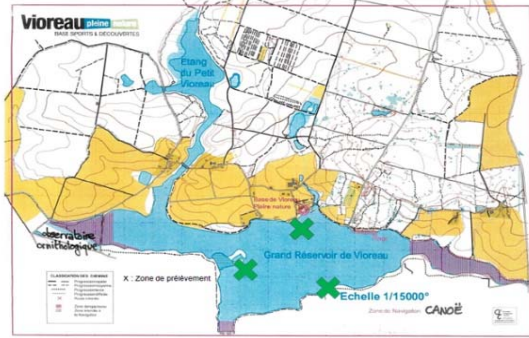
Niveau 0	Niveau 1	Niveau 2	Niveau 3	Niveau 4
<p><b>Niveau 0</b> Pas de cyanobactéries présentes</p> <p>Maintien d'une activité normale sur le site</p>	<p><b>Niveau 1</b> En dessous des seuils de toxines</p> <p>Maintien d'une activité normale sur le site – information sur site</p>	<p><b>Niveau 2</b></p> <p>ou [ Microcystine &gt; 0,3 µg/l Anatoxine-A &gt; LD* ]</p> <ul style="list-style-type: none"> <li>&gt; Restriction des usages nautiques</li> <li>&gt; Activité interdite dans les zones de dépôts</li> <li>&gt; Consommation du poisson déconseillée</li> </ul>	<p><b>Niveau 3</b></p> <p>ou [ Microcystine &gt; 13 µg/l Anatoxine-A &gt; 40 µg/l Cylindrospermopsine &gt; 6 µg/l ]</p> <ul style="list-style-type: none"> <li>&gt; Restriction Renforcée des usages nautiques</li> <li>&gt; Activité interdite dans les zones de dépôts</li> <li>&gt; Consommation du poisson déconseillée</li> </ul>	<p><b>Niveau 4</b></p> <p>ou [ Microcystine &gt; 24 µg/l Anatoxine-A &gt; 60 µg/l Cylindrospermopsine &gt; 42 µg/l Saxitoxine &gt; 30 µg/l ]</p> <ul style="list-style-type: none"> <li>&gt; dépôts abondants d'algues et d'écumes avec une très grande quantité de cyanobactéries</li> <li>&gt; Activité nautique interdite</li> </ul>

\*<sup>1</sup> Les seuils et recommandations peuvent différer

\*LD: Limite de Détection

## Mesure du site : Vioreau Nord

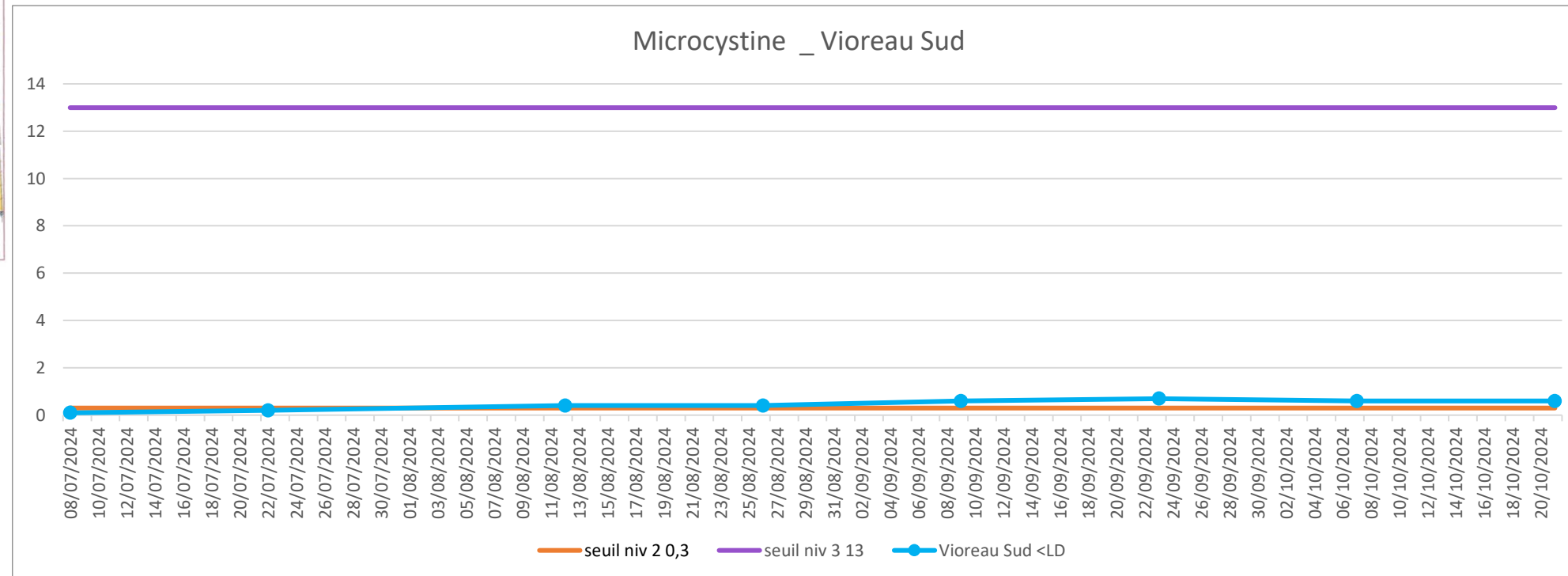
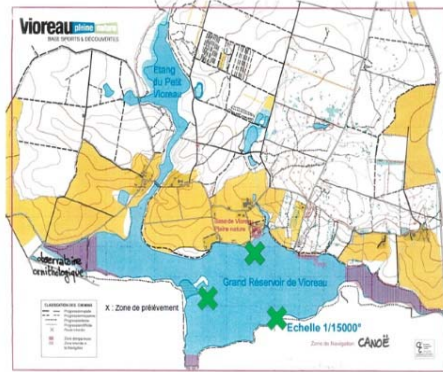
Date	24/06/2024	08/07/2024	22/07/2024	12/08/2024	26/08/2024	09/09/2024	23/09/2024	07/10/2024	21/10/2024
Vioreau Nord	<LD	0,2	0,4	0,6	0,5	0,4	0,7	0,7	0,7



Niveau 0	Niveau 1	Niveau 2	Niveau 3	Niveau 4
<b>Pas de cyanobactéries présentes</b>	<b>En dessous des seuils de toxines</b>	<b>ou</b> <ul style="list-style-type: none"> <li>❖ Microcystine &gt; 0,3 µg/l</li> <li>❖ Anatoxine-A &gt; LD*</li> </ul>	<b>ou</b> <ul style="list-style-type: none"> <li>❖ Microcystine &gt; 13 µg/l</li> <li>❖ Anatoxine-A &gt; 40 µg/l</li> <li>❖ Cylindrospermopsine &gt; 6 µg/l</li> </ul>	<b>ou</b> <ul style="list-style-type: none"> <li>❖ Microcystine &gt; 24 µg/l</li> <li>❖ Anatoxine-A &gt; 50 µg/l</li> <li>❖ Cylindrospermopsine &gt; 42 µg/l</li> <li>❖ Saxitoxine &gt; 30 µg/l</li> </ul>
<b>Maintien d'une activité normale sur le site</b>	<b>Maintien d'une activité normale sur le site – information sur site</b>	<ul style="list-style-type: none"> <li>&gt; Restriction des usages nautiques</li> <li>&gt; Activité interdite dans les zones de dépôts</li> <li>&gt; Consommation du poisson déconseillée</li> </ul>	<ul style="list-style-type: none"> <li>&gt; Restriction Renforcée des usages nautiques</li> <li>&gt; Activité interdite dans les zones de dépôts</li> <li>&gt; Consommation du poisson déconseillée</li> </ul>	<ul style="list-style-type: none"> <li>❖ dépôts abondants d'algues et d'écumes avec une très grande quantité de cyanobactéries</li> <li>&gt; Activité nautique interdite</li> </ul>

## Mesure site : Vioreau Sud

Date	24/06/2024	08/07/2024	22/07/2024	12/08/2024	26/08/2024	09/09/2024	23/09/2024	07/10/2024	21/10/2024
Vioreau	<LD	0,1	0,2	0,4	0,4	0,6	0,7	0,6	0,6



**Niveau 0**  
 Pas de cyanobactéries présentes  
 Maintien d'une activité normale sur le site

**Niveau 1**  
 En dessous des seuils de toxines  
 Maintien d'une activité normale sur le site – information sur site

**Niveau 2**  
 ou   
 ❖ Microcystine > 0,3 µg/l  
 ❖ Anatoxine-A > LD\*  
 ➤ Restriction des usages nautiques  
 ➤ Activité interdite dans les zones de dépôts  
 ➤ Consommation du poisson déconseillée

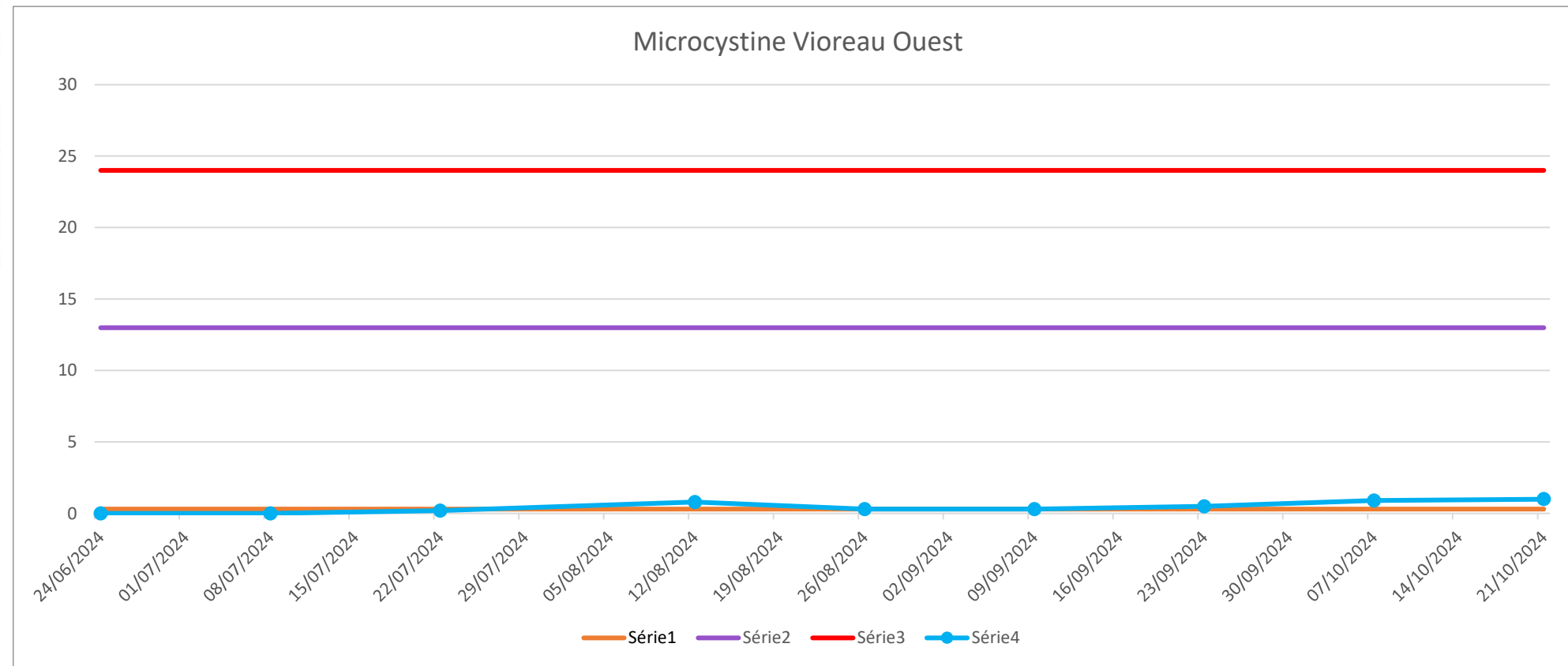
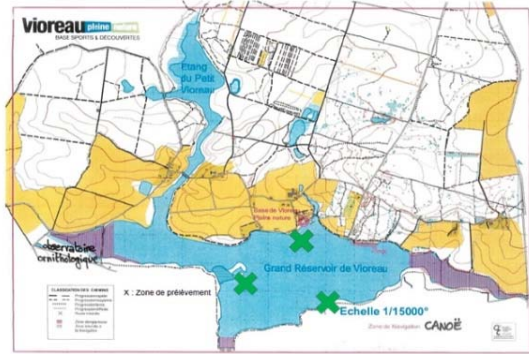
**Niveau 3**  
 ou   
 ❖ Microcystine > 13 µg/l  
 ❖ Anatoxine-A > 40 µg/l  
 ❖ Cylindrospermopsine > 6 µg/l  
 ➤ Restriction Renforcée des usages nautiques  
 ➤ Activité interdite dans les zones de dépôts  
 ➤ Consommation du poisson déconseillée

**Niveau 4**  
 ou   
 ❖ Microcystine > 24 µg/l  
 ❖ Anatoxine-A > 60 µg/l  
 ❖ Cylindrospermopsine > 42 µg/l  
 ❖ Saxitoxine > 30 µg/l  
 ❖ dépôts abondants d'algues et d'écumes avec une très grande quantité de cyanobactéries  
 ➤ Activité nautique interdite

### Mesure site : Vioreau Ouest

Date 24/06/2024 08/07/2024 22/07/2024 12/08/2024 26/08/2024 09/09/2024 23/09/2024 07/10/2024 21/10/2024

Vioreau <LD <LD 0,2 0,8 0,3 0,3 0,5 0,9 1



Niveau 0	Niveau 1	Niveau 2	Niveau 3	Niveau 4
Pas de cyanobactéries présentes	En dessous des seuils de toxines	ou { ❖ Microcystine > 0,3 µg/l ❖ Anatoxine-A > LD*	ou { ❖ Microcystine > 13 µg/l ❖ Anatoxine-A > 40 µg/l ❖ Cylindrospermopsine > 6 µg/l	ou { ❖ Microcystine > 24 µg/l ❖ Anatoxine-A > 50 µg/l ❖ Cylindrospermopsine > 42 µg/l ❖ Saxitoxine > 30 µg/l
Maintien d'une activité normale sur le site	Maintien d'une activité normale sur le site – information sur site	<ul style="list-style-type: none"> <li>➤ Restriction des usages nautiques</li> <li>➤ Activité interdite dans les zones de dépôts</li> <li>➤ Consommation du poisson déconseillée</li> </ul>	<ul style="list-style-type: none"> <li>➤ Restriction Renforcée des usages nautiques</li> <li>➤ Activité interdite dans les zones de dépôts</li> <li>➤ Consommation du poisson déconseillée</li> </ul>	<ul style="list-style-type: none"> <li>❖ dépôts abondants d'algues et d'écumes avec une très grande quantité de cyanobactéries</li> <li>➤ Activité nautique interdite</li> </ul>