

LE BASSIN VERSANT

L'ERDRE : UN COURS D'EAU EN PARTAGE

De l'Erdre sauvage à l'Erdre navigable, d'amont en aval, la **rivière Erdre** traverse de nombreux territoires : disposant d'un vaste bassin versant*, elle unit plus de cinquante communes, une dizaine de grands affluents et de nombreux ruisseaux sur une centaine de kilomètres entre le Maine-et-Loire et la Loire-Atlantique !

Marqueur identitaire, atout pour les communes, la qualité de son eau et sa biodiversité est pourtant fragilisée depuis des décennies : il est désormais urgent d'agir en faveur de la reconquête de son **équilibre naturel**.



Un affluent de l'Erdre restauré

LES CHIFFRES

975 KM²

La surface du bassin versant

13%

En Maine-et-Loire

260 000

Habitants environ

98 KM

La distance que parcourt l'Erdre

1 300 KM

De réseau hydrographique

71%

La part de têtes de bassin versant

87%

En Loire-Atlantique

800

Le nombre estimé de sources

3 000 HA

La surface des sites Natura 2000

* Le bassin versant correspond à l'ensemble du territoire à l'intérieur duquel toutes les eaux s'écoulent et convergent vers la rivière.



L'EDENN EN BREF

L'Edenn est une collectivité territoriale qui anime et coordonne la reconquête de la qualité de l'eau et des milieux aquatiques de l'Erdre et de ses affluents.

Nous agissons pour le compte de nos **5 membres financeurs** : Nantes Métropole, la Communauté de communes d'Erdre et Gesvres (CCEG), la Communauté de communes du Pays d'Ancenis (COMPA), la Communauté de communes des Vallées du Haut-Anjou et la Communauté de communes d'Anjou Bleu Communauté.

Au quotidien nous agissons, fédérons, conseillons et sensibilisons un réseau d'acteurs locaux publics et privés, afin que leurs actions, et les nôtres, contribuent à améliorer la qualité des milieux aquatiques et la qualité de l'eau de rivière.

Notre leitmotiv ? Ensemble pour la reconquête de l'Erdre !

8

Salarié-es

5

Structures adhérentes

4

champs de compétence

- Animation et coordination territoriale
- Gestion et protection de la nature
- Ingénierie et technique
- Conseil et accompagnement

16

Elu-es titulaires

6

domaines d'intervention

NOUS CONTACTER



Syndicat mixte Edenn
1 rue du Calvaire - 44 000 Nantes

Tél. 02 40 48 24 42
contact@edenn.fr
www.edenn.fr



ENSEMBLE POUR LA RECONQUÊTE DE L'ERDRE

Entente pour le développement de l'Erdre navigable et naturelle

L'Edenn est une structure publique qui agit sur le bassin versant de l'Erdre pour améliorer la qualité de l'eau et des milieux aquatiques, préserver la biodiversité, accompagner les usagers de l'Erdre et les acteurs du territoire.



NOS ACTIONS OPÉRATIONNELLES



L'agriculture et le bocage

ACCOMPAGNER L'ÉVOLUTION DES PRATIQUES AGRICOLES

Attachée à une vision globale de l'agriculture, qui concilie **agronomie et environnement**, l'Edenn anime un volet d'accompagnement dédié aux agriculteurs :

- soutien aux initiatives en faveur de la qualité de l'eau et aux techniques innovantes (MAEC, accompagnement...),
- échanges, expérimentations, formations, bonnes pratiques,
- démonstrations de matériels agricoles (désherbage mécanique, entretien des haies, etc.),
- suivi de la qualité de l'Erdre et de ses cours d'eau,
- plantation de haies et aménagement de zones tampons.

Le bassin versant de l'Erdre est particulièrement sensible à l'érosion et aux ruissellements de polluants vers les cours d'eau, notamment d'origine agricole. Les haies et les zones tampon participent activement à épurer et à infiltrer l'eau.

► L'Edenn pilote un programme de plantation de haies et propose un accompagnement sur-mesure aux exploitants agricoles pour favoriser les pratiques favorables à la qualité de l'eau.



Les milieux aquatiques

RESTAURER LES COURS D'EAU

Sur notre bassin versant, comme partout en France, les cours d'eau ont subi des modifications au cours du temps : les courbes et méandres des rivières ont souvent été supprimés pour les rendre rectilignes. Les lits sont trop souvent élargis et approfondis et on a supprimé la végétation des berges. Des obstacles limitent les écoulements et la circulation des poissons et des sédiments.

► L'Edenn exerce des missions opérationnelles en lien avec la **Gestion des milieux aquatiques (GEMA) sur la partie du bassin versant située en Maine-et-Loire et y pilote un programme de restauration des cours d'eau.**

Le saviez-vous ?

Deux secteurs sont stratégiques pour la reconquête de la qualité de l'Erdre : le secteur des sources de l'Erdre à l'amont et le secteur Cens-Gesvres à l'aval. Des actions conjointes de restauration des cours d'eau et d'accompagnement agricole y sont recherchées afin de cumuler les effets bénéfiques pour les milieux aquatiques.

LA COOPÉRATION TERRITORIALE



La coordination stratégique

COORDONNER LA STRATÉGIE DE BASSIN VERSANT

Le Syndicat est au service des collectivités et des acteurs du territoire. Nous animons et coordonnons une dynamique collective dans la perspective d'une amélioration de la santé des cours d'eau visant le retour au « bon état » des eaux et milieux aquatiques au sens de la Directive Cadre sur l'Eau.

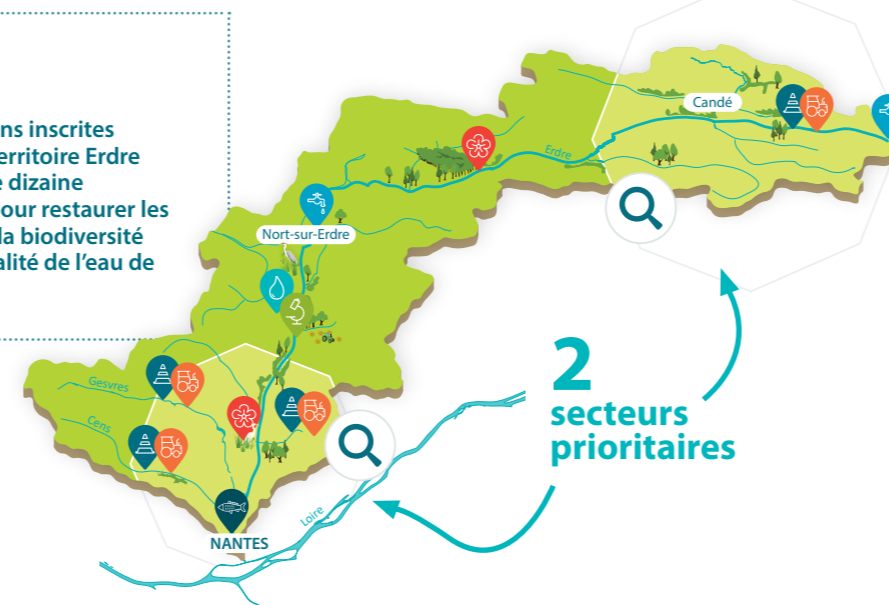
- En sa qualité de **structure animatrice de l'Accord de Territoire Erdre**, l'Edenn élabore et coordonne la stratégie d'intervention sur le bassin versant.
- En tant que **structure référente du Schéma d'Aménagement et de Gestion des Eaux (SAGE) Estuaire de la Loire**, l'Edenn relaie localement la réglementation en vigueur et accompagne les collectivités dans la prise en compte des enjeux sur l'eau et les milieux aquatiques dans les politiques publiques locales (aménagement, agriculture, environnement...).

► L'Edenn est la structure référente du SAGE sur le bassin versant de l'Erdre, et siège à la **Commission Locale de l'Eau Estuaire de la Loire**.



~100

Le nombre d'actions inscrites dans l'Accord de Territoire Erdre et portées par une dizaine d'acteurs locaux pour restaurer les milieux, protéger la biodiversité et préserver la qualité de l'eau de rivière.



Les démarches territoriales

ACCOMPAGNER LES COLLECTIVITÉS

La reconquête de l'Erdre, de la qualité de ses eaux et de ses milieux aquatiques constitue un objectif collectif qui dépasse le seul champ des acteurs de l'eau. Elle nécessite l'implication et la mobilisation de l'ensemble des décideurs locaux, au premier rang desquels les collectivités territoriales.

Il apparaît indispensable de **renforcer les liens entre les politiques de l'eau et les autres politiques publiques, notamment celles relatives à l'aménagement du territoire**. Cette convergence des pratiques et des approches vise à développer une culture partagée pour faire cause commune autour de la protection de l'eau et des milieux.

Inscrite dans les dispositions du SAGE Estuaire de la Loire, il s'agit donc pour l'Edenn d'une mission récente qui consiste :

- à accompagner les communes ou leur groupement dès les étapes préalables à l'élaboration ou à la révision de leurs documents d'urbanisme en vue de veiller à la bonne intégration des objectifs du SAGE,
- plus largement à sensibiliser les acteurs locaux, décideurs, élus, collectivités, aux enjeux spécifiques du bassin versant de l'Erdre.

► L'Edenn accompagne les collectivités pour renforcer leur compréhension des enjeux de l'Erdre.

NOS MISSIONS HISTORIQUES



La biodiversité

PRÉSERVER LES ZONES D'INTÉRÊT PATRIMONIAL AVEC NATURA 2000

Le réseau européen Natura 2000 a pour objectif de **maintenir les espèces et les habitats d'intérêt communautaire dans un bon état de conservation**. Au niveau du bassin versant de l'Erdre, l'Edenn anime les deux sites répertoriés : les Marais de l'Erdre et les étangs de Vioreau et de la Provostière. Leur entretien fait l'objet de contrats de gestion de 5 ans renouvelables.

► Propriétaires et gestionnaires de parcelles peuvent solliciter l'Edenn afin de bénéficier de conseils techniques, réglementaires et de subventions.

ÉTUDIER ET RESTAURER LES MILIEUX HUMIDES

Jouant à la fois un rôle d'éponge, de filtre naturel et permettant le développement d'une biodiversité importante, les milieux humides participent au **bon fonctionnement hydraulique et écologique** du bassin versant : leur préservation est donc primordiale.

► L'Edenn accompagne et coordonne des actions et des études qui visent à valoriser, entretenir, restaurer et protéger ces espaces naturels.

LUTTER CONTRE LES ESPÈCES INVASIVES

La dégradation des milieux aquatiques et de la qualité de l'eau génère sur certaines portions de la rivière un développement d'**espèces invasives** telles les jussies ou le ragondin. En proliférant, ces espèces créent des déséquilibres dans l'écosystème local et mettent en péril la biodiversité des zones humides.

► L'Edenn apporte son conseil et son expertise technique dans la lutte contre toutes les espèces invasives.



Chiffre-clé

15 000

Le nombre de licenciés estimés dans les clubs nautiques (hors particuliers et locations ponctuelles) sur l'Erdre.



Les usages

COORDONNER LES USAGES NAUTIQUES

Afin d'assurer la cohabitation des usages sur l'Erdre, l'Edenn assure le lien entre l'État, les services de police, les gestionnaires de l'Erdre, les différents utilisateurs et les collectivités. L'objectif est d'**assurer la sécurité et l'harmonie des pratiques nautiques** par l'accompagnement des usagers, la diffusion des réglementations de navigation ; ceci dans une démarche de concertation locale.

GÉRER UN SUIVI SANITAIRE

Une des principales menaces pour les usages sur l'Erdre ? La multiplication des cyanobactéries qui, lorsqu'elles sont très concentrées, peuvent devenir toxiques. Pour anticiper ce phénomène, l'Edenn coordonne un **observatoire de l'Erdre** et assure un suivi scientifique et sanitaire (analyses de la qualité des eaux), pour le compte des communes riveraines de l'Erdre navigable.

► D'avril à novembre, l'Edenn mène des analyses très régulières de la présence de toxines dans l'eau. Les résultats sont consultables sur notre site internet.

SENSIBILISER LES ACTEURS

Pour faire prendre conscience à chacun de la valeur inestimable de ce patrimoine commun et changer les habitudes, il s'agit de mener une politique de sensibilisation sur le terrain auprès de tous les acteurs concernés : **les riverains de l'Erdre, les élus, les décideurs et les partenaires.**